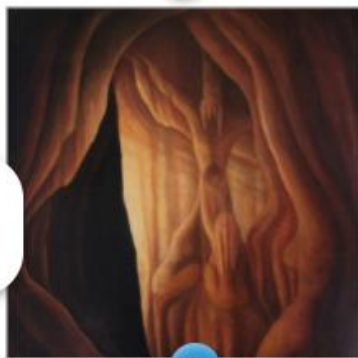


Barlangi teátrum



Linerva sisakja

strom

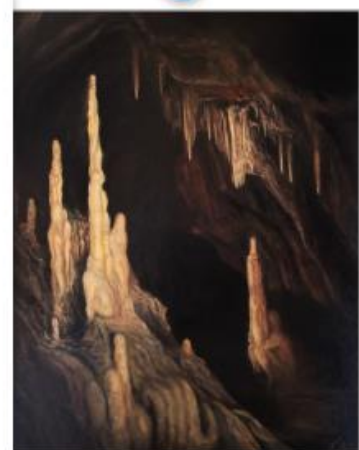
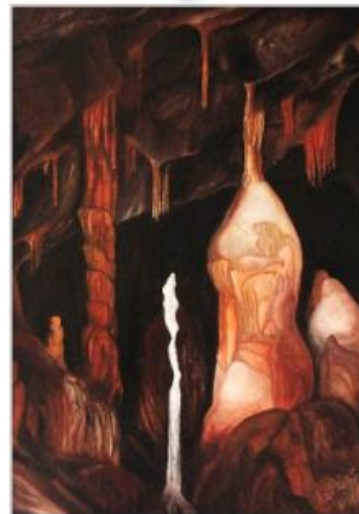
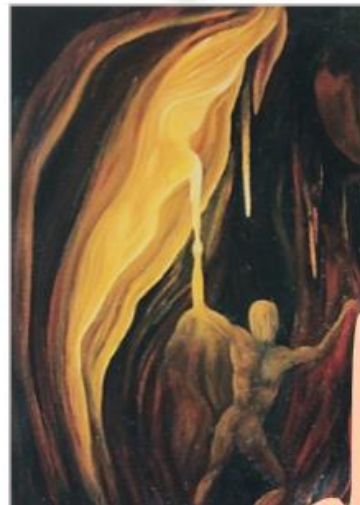
Időkapu

Szent László-  
oszlop

Vass Imre-oszlop

Titánok csarnoka

Siralomház



Plútó orgonája

Betlehemmi kuny

Szakadék fölött



**A természet csodái gyakran beszédesek. Asszociáljunk, s próbálkozzunk kitalálni, hogy fantáziadús elődeink miképp nevezték el a Takács Ferdinánd festőművész és barlangkutató által megfestett barlangrészleteket! A megoldáshoz sok sikert kívánunk!**